



扫码关注
获取更多

REALGEN-BIO — 仪器产品手册

LABORATORY INSTRUMENT PRODUCT MANUAL



LABORATORY INSTRUMENT PRODUCT MANUAL

江苏睿捷生物科技有限公司

☎ 400-829-9200

🌐 <http://www.realgen-bio.com>

📍 苏州工业园区新平街388号腾飞创新园A2-1004

Laboratory
Instrument
Product Manual

江苏睿捷生物科技有限公司

睿智 | 便捷 | 专业

■ [注]

睿杰生物为睿捷生物有限公司旗下分支产品。



产品目录

Contents

■ 振荡混匀系列产品

IS-100/ISC-100恒温混匀仪	01
MIX100-4微孔板振荡器	03
STV-100多管漩涡混合仪	04
IS100-2A微孔板恒温振荡器	05
Mixer-3000s漩涡混匀仪	06

■ 干式恒温器(金属浴)系列产品

DB-10/DB-20干式恒温器	07
MiniB/MiniC迷你金属浴	09
DB200系列干式恒温器	11

■ 微孔板恒温孵育系列产品

DB100-2A微孔板恒温孵育器	13
------------------	----

■ 红外接种环灭菌器系列产品

HM-14/HM-35红外接种环灭菌器	14
---------------------	----

■ 微型离心机系列产品

Mini-6K/Mini-7K/Mini-10K微型离心机	15
Mini-10KS可调速微型离心机	16
Mini-2500微孔板迷你离心机	17

■ 氮吹仪系列产品

SC200系列氮气吹扫仪	18
SC200-1B可视氮气吹扫仪	20

■ 摇床系列产品

OS-10/OS-20轨道式摇床	22
OS-100跷板摇床	23

振荡混匀系列产品

A range of products

IS-100/ISC-100 恒温混匀仪

IS-100和ISC-100是一款集混匀、振荡、孵育加热、制冷多种功能的混匀产品，采用了直流无刷电机以及微电脑控制技术，它不但能混匀各种微量管、PCR板、深孔板和微孔板等实验室常用耗材，还具备对各种模块进行加热孵育、催化的功能，满足不同用户的需求。



产品特点

- ☑ LCD液晶显示，具有断电恢复功能；
- ☑ 多种标准样品模块可供选择，更换方便；
- ☑ 内置温度校准功能以及短振荡点动功能；
- ☑ 微处理器控制，具有可编程功能，振荡转速准确与出色的混匀技术；
- ☑ 设有定时功能，0-100小时内任意设定培养时间；
- ☑ 直流无刷电机驱动、长寿命、免保养。

产品参数

*温度和振荡转速上限要根据具体使用的模块决定

*环境温度在25°C下检测

产品型号	IS-100	ISC-100
振荡转速范围	200~1500rpm	200~1500rpm
振荡幅度	3mm(水平回转)	3mm(水平回转)
温度范围	室温+5°C~100°C	0°C~100°C(环境温度≤20°C下检测)
		4°C~100°C(环境温度≤25°C下检测)
		10°C~100°C(环境温度≤30°C下检测)
温度稳定性	≤±0.3°C	≤±0.3°C
温度均匀性	≤±0.3°C	≤±0.3°C
显示精度	0.1°C	0.1°C
升温时间(25°C升至100°C)	≤15min	≤15min
制冷时间	—	≤20min(从室温下降20°C)
		≤10min(从100°C下降到20°C)
定时范围	1min ~ 99h59min	1min ~ 99h59min
电源	AC220/AC110V,50/60HZ, 150W	AC220/AC110V,50/60HZ,150W
尺寸(mm)	300x 220x170	300x 220x170
净重	8.6kg	8.8kg

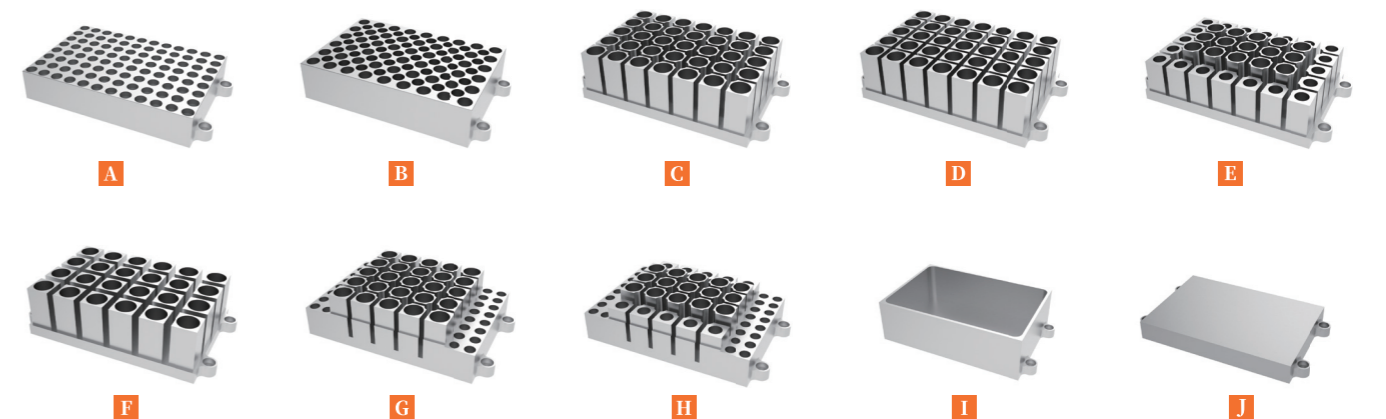
三种混匀和孵育方法

1. 适用于微量离心管振荡混匀(0.2ml离心管支架、0.5ml离心管支架、1.5/2.0ml离心管支架)
2. 适用于各种常规实验室工作板恒温混匀(96孔PCR板、384孔PCR板、96孔深孔板、酶标板、MTP微孔板)
3. 适用于各种常规实验室离心管以及试管恒温混匀、振荡(模块型号参考适配模块种类,另可定制)

适配模块

模块编号	模块描述	孔径	孔底形状
A	96x0.2ml标准板	6.7mm	锥底
B	54x0.5ml离心管	7.9mm	锥底
C	35x1.5ml离心管	10.8mm	锥底
D	35x2.0ml离心管	10.8mm	圆底
E	20x0.5ml+15x1.5ml离心管	7.9mm/10.8mm	锥底
F	24x直径≤Φ12mm 试管	12mm	平底
G	32x0.2ml+25x1.5ml离心管	6.1mm/10.8mm	锥底
H	32x0.2ml+10x0.5ml+15x1.5ml	6.1mm/7.9mm/10.8mm	锥底
I	103x67x30mm 方槽模块(水浴)	67x103x30mm	平底
J	96x0.2ml微孔板(酶标板)	69x107x12mm	平底
K	24x5ml	13.5mm	平底
L	12x15ml	16.9mm	平底
M	6x50ml	29.5mm	平底

【根据客户要求定制】



离心管支架



MIX-A 96x0.2ml



MIX-B 24x0.5ml



MIX-C 96x1.5ml/2.0ml

MIX100-4 微孔板振荡器

MIX100-4微孔板振荡器采用直流无刷电机驱动振荡,主要用于酶标板(96孔/384孔)、深孔板、细胞培养板(24孔、48孔、96孔板等)的混匀振荡。

产品特点

- ✓ LED数码管显示,面板操作简单,可显示时间和振荡速度参数;
- ✓ 无刷直流电机驱动,可提供柔和或强力振荡、波动小、噪音低;
- ✓ 振荡幅度与方式:3mm(水平回转);
- ✓ 最多可放4块标准微孔板,多个实验同时进行;
- ✓ 操作便捷的弹簧固定架,可方便快速安装微孔板。



产品参数

产品型号	MIX100-4
振荡转速范围	200~1500 rpm 标准微孔板 200~1000 rpm 深孔板或离心管架
振荡幅度	3mm
调速精度	10rpm
定时范围	1min ~ 99h59min
样本处理量	4块标准微孔板/培养板等
电源	AC 100V~230V, 50~60HZ,60W
尺寸(mm)	300 x 270 x 125
净重	5.5kg

离心管支架

- 20 x 1.5ml 试管架(选配)
- 20 x 0.5ml 试管架(选配)

STV-100 多管漩涡混合仪

STV-100多管漩涡混合仪采用直流无刷电机驱动振荡,可以一次处理50个样本,可选配多种配件,满足不同规格试管漩涡混合的需求。应用于放射免疫测定以及其他一些需要混合操作的实验,是生物化学、化学实验室、医院病房、化验室等常用设备。

产品特点

- ✓ LED数码管显示,面板操作简单,可显示时间和振荡速度参数;
- ✓ 无刷直流电机驱动,可提供柔和或强力振荡、波动小、噪音低;
- ✓ 人性化程序设计,点动、连续或定时振荡模式;
- ✓ 最多可以处理50个试验样品,让实验更加高效;
- ✓ 多种泡沫支架可供选择。



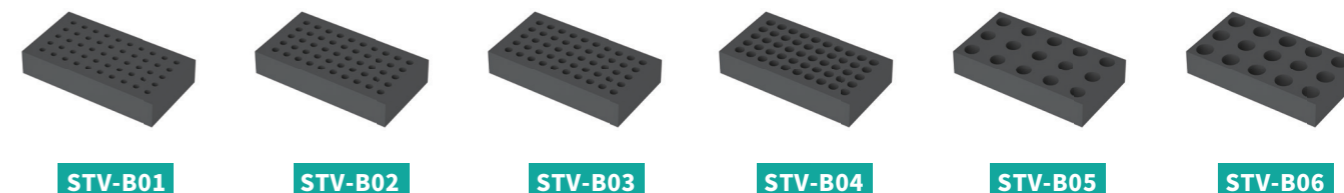
产品参数

产品型号	STV-100
振荡转速范围	500~2500 rpm
振荡幅度	4mm
调速精度	10rpm
最大承重	5kg
定时范围	1min ~ 99h59min
电源	AC 100V ~ 230V, 60W
尺寸(mm)	240 x 420 x 430
净重	14kg

适配模块

模块编号	模块描述	尺寸(mm)
STV-B01	50 x Φ 10mm 海绵试管架	245 x 132 x 45
STV-B02	50 x Φ 12mm 海绵试管架	245 x 132 x 45
STV-B03	50 x Φ 13mm 海绵试管架	245 x 132 x 45
STV-B04	50 x Φ 16mm 海绵试管架 (15ml离心管)	245 x 132 x 45
STV-B05	15 x Φ 25mm 海绵试管架	245 x 132 x 45
STV-B06	15 x Φ 29mm 海绵试管架 (50ml离心管)	245 x 132 x 45
STV-B00	可替换托盘垫	305 x 178.5 x 25

【根据客户要求定制】



STV-B01

STV-B02

STV-B03

STV-B04

STV-B05

STV-B06

IS100-2A 微孔板恒温振荡器

IS100-2A是一款采用微处理技术结合PID控制的微孔板恒温振荡器,主要用于免疫组化分子诊断实验中微孔板的恒温振荡,昆虫、动植物细胞孵育、酶联免疫等实验过程中酶标板的孵育。

产品特点

- ☑ LCD液晶显示,可同时显示设置和实际温度、时间和振荡速度;
- ☑ 微孔板上下可同时加热,加热更均匀;
- ☑ 可放2块标准酶标板和微孔板,程序运行结束后蜂鸣器发出声音报警,提醒客户实验结束;
- ☑ 具有断电恢复功能,当外接电源断电又重新来电时,仪器可按原程序自动恢复运行;
- ☑ 直流无刷电机、长寿命、免保养、噪音低。



产品参数

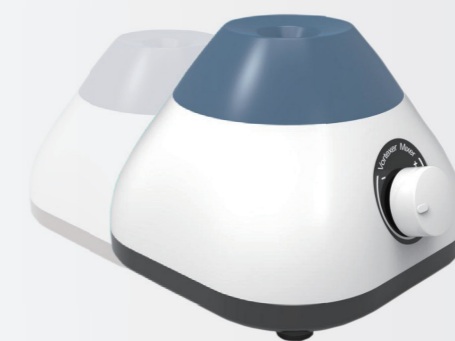
产品型号	IS100-2A
振荡转速范围	100~1200rpm
振荡幅度(水平回转)	2mm
温度范围	室温+5°C~70°C
温度稳定性	≤±0.3°C
温度均匀性	≤±0.3°C
温度显示精度	0.1°C
升温时间(20°C升至70°C)	≤20min
定时范围	1min ~ 99h59min
样品处理量	2块标准微孔板
电源	AC100~230V,50~60HZ,120W
尺寸(mm)	270 x 300 x 158
净重	6.3kg

Mixer-3000s 漩涡混匀仪

Mixer-3000s漩涡混匀仪是一款专注于点动功能的试管振荡器。适用于各种试剂、溶液、化学物质等样品振荡、混匀处理。特别适用于小型容器(最大50ml离心管)的振荡混匀。该款仪器体积小,主要适用于医学、生物工程、化学实验室、生化实验室、工厂化验室和医院检验科、医药等研究领域,混匀效果明显,且对试管内的物质无任何污染和影响。

产品特点

- ☑ 造型新颖,体积小,质量可靠;
- ☑ 用于容量不大于50ml的离心管或试管,可用于振荡试管、离心管,混合效果显著;
- ☑ 混匀速度高,最高转速可达3000rpm;
- ☑ 外置12V电源适配器,更加轻盈便携直流,无刷电机免维护,运行安静稳定,更快的加减速速率;
- ☑ 直流无刷电机免维护,使用寿命长。



产品参数

产品型号	Mixer-3000s
振荡转速范围	0 ~ 3000 rpm
振荡幅度	4.5 mm
最大样本处理量	50 ml
电源	电源适配器 DC12V/1A
尺寸(mm)	190 x 126 x 113
净重	0.55 kg

干式恒温器(金属浴)系列产品

A r a n g e o f p r o d u c t s

DB-10/DB-20 干式恒温器

DB-10/DB-20 干式恒温器是采用微电脑控制的恒温金属浴装置,以代替传统的水浴装置。仪器可配置多种模块,适配各种不同种类的试管。

产品特点

- ☑ LCD液晶显示,即时温度显示、时间递减显示;
- ☑ 温度偏差校准功能;
- ☑ 便捷的模块更换,便于清洁与消毒;
- ☑ 自动故障检测及蜂鸣器报警功能;
- ☑ 内置超温保护装置;
- ☑ 具有可编程功能,可实现多点温度点的控制,最多达5个温度和恒温时间的设置及连续运行。



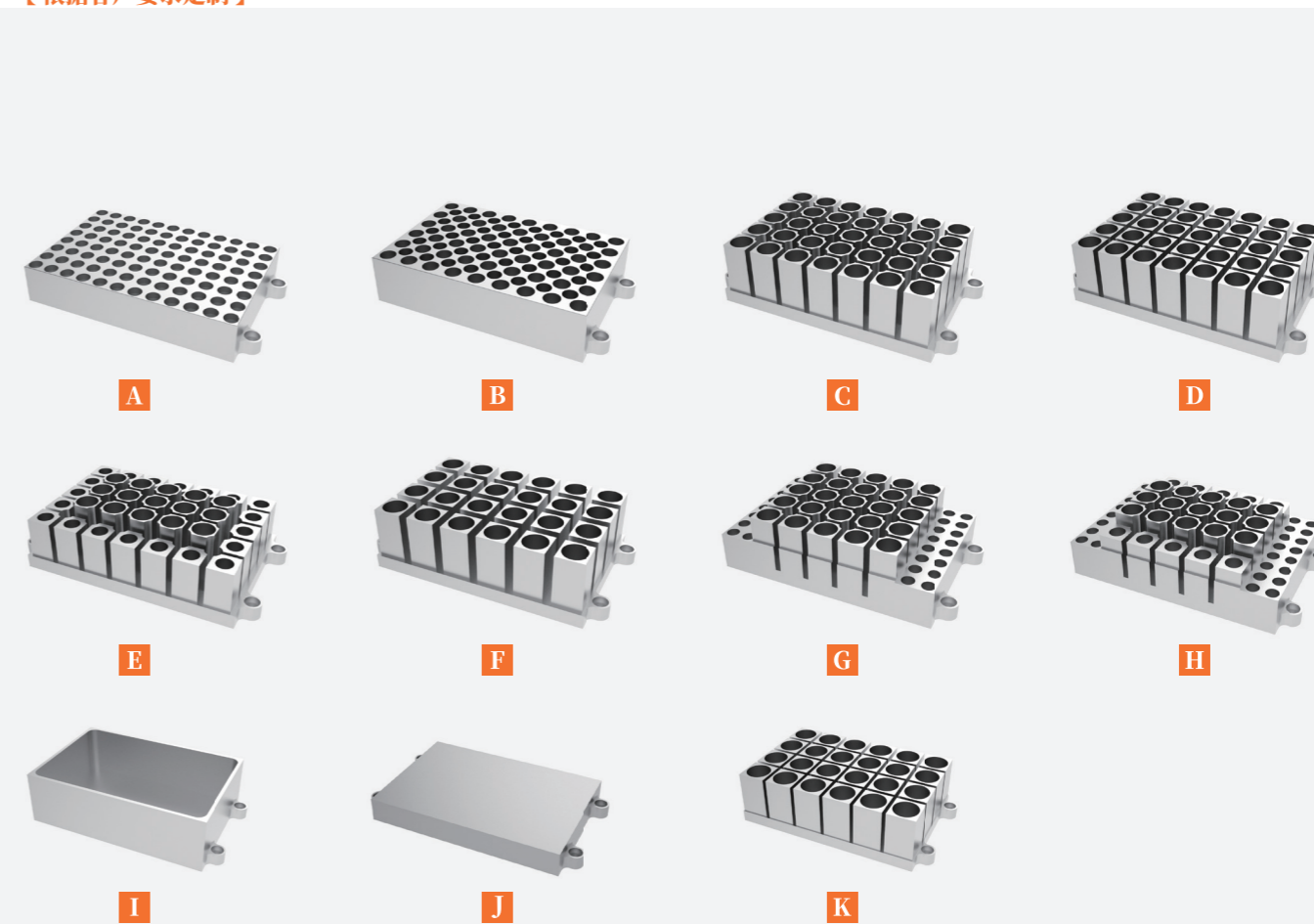
产品参数

产品型号	DB-10	DB-20
温度范围	室温+5°C~100°C	-10°C~100°C
温度稳定性	≤±0.3°C	≤±0.3°C
温度均匀性	≤±0.3°C	≤±0.3°C
显示精度	0.1°C	0.1°C
升温时间(25°C升至100°C)	≤12min	≤12min
冷却时间	—	≤15min (20°C降至-5°C) ≤20min (20°C降至-10°C)(环境温度为25°C下检测)
定时范围	1min~ 99h 59min	1min~ 99h 59min
电源	AC 220/AC110V,50/60HZ,150W	AC 220/AC110V,50/60HZ,150W
尺寸(mm)	300 x 220 x 170	300 x 220 x 170
净重	3.3 kg	4.5 kg

适配模块

模块编号	模块描述	孔径	孔底形状
A	96x0.2ml标准板	6.7mm	锥底
B	54x0.5ml离心管	7.9mm	锥底
C	35x1.5ml离心管	10.8mm	锥底
D	35x2.0ml离心管	10.8mm	圆底
E	20x0.5ml+15x1.5ml离心管	7.9mm/10.8mm	锥底
F	24x直径≤Φ12mm 试管	12mm	平底
G	32x0.2ml+25x1.5ml离心管	6.1mm/10.8mm	锥底
H	32x0.2ml+10x0.5ml+15x1.5ml	6.1mm/7.9mm/10.8mm	锥底
I	103x67x30mm 方槽模块(水浴)	67x103x30mm	平底
J	96x0.2ml微孔板(酶标板)	69x107x12mm	平底
K	24x5ml	13.5mm	平底
L	12x15ml	16.9mm	平底
M	6x50ml	29.5mm	平底

【根据客户要求定制】

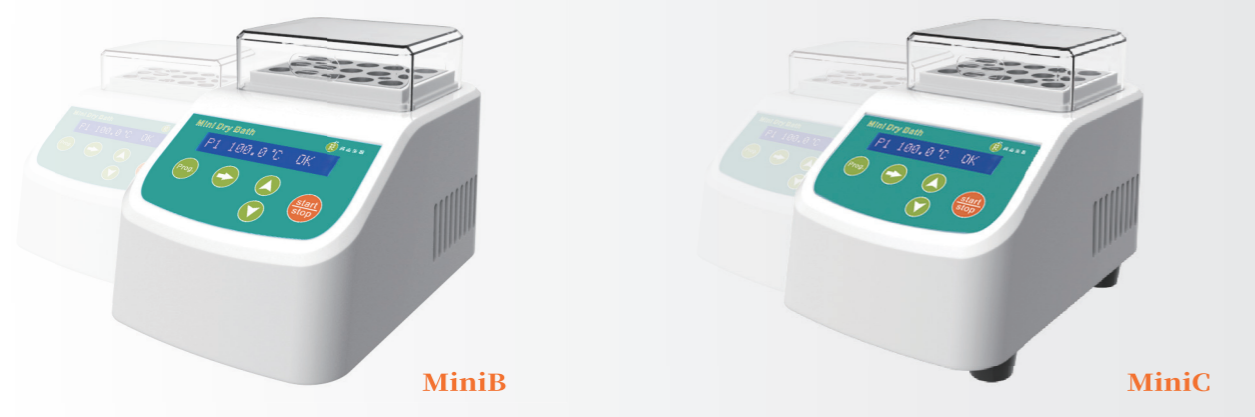


Mini B / MiniC 系列迷你金属浴

MiniB/MiniC 迷你金属浴是采用微电脑控制、可适用于车载电源的掌上型恒温金属浴。体积特小，重量轻，移动方便，特别适合在野外或者在拥挤的实验环境中。

产品特点

- ☑ 即时温度显示、时间递减显示；
- ☑ 体积特小，仅为普通人的手掌大，重量轻；
- ☑ 低压直流电源输入，内置超温保护装置，可适用于车载电源；
- ☑ 自动故障检测及蜂鸣器报警功能；
- ☑ 便捷的模块更换，便于清洁与消毒。



MiniB

MiniC

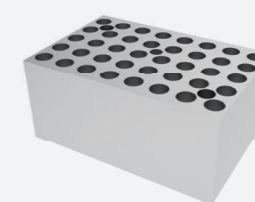
产品参数

产品型号	MiniB	MiniC
温度范围	室温+5°C~100°C	0°C~100°C
温度稳定性	≤±0.3°C	≤±0.3°C
温度均匀性	≤±0.3°C	≤±0.3°C
温度显示精度	0.1°C	0.1°C
升温时间(25°C升至100°C)	≤15min	≤15min
制冷时间(20°C降至0°C)	—	≤20min
定时范围	1~999min 或1~999sec	1~999min 或1~999sec
电源	电源适配器 DC24V,2A	电源适配器 DC12V,5A
尺寸(mm)	162 x 107 x 110	162 x 107 x 126
净重	0.8kg	0.9kg

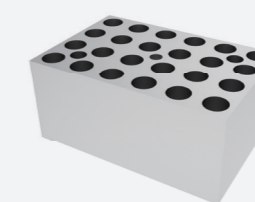
适配模块

模块编号	模块描述	孔径	孔底形状
A-MiniB	40x0.2ml 离心管	6.1mm	锥底
B-MiniB	24x0.5ml 离心管	7.9mm	锥底
C-MiniB	15x1.5ml 离心管	10.8mm	锥底
D-MiniB	15x2.0ml 离心管	10.8mm	圆底
E-MiniB	8x12.5x12.5ml 比色皿专用模块	8mm~12.5mm	镂空
F-MiniB	4x15ml 离心管	16.9mm	平底
G-MiniB	2x50ml 离心管	29.28mm	平底

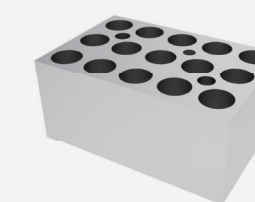
【根据客户要求定制】



A-MiniB



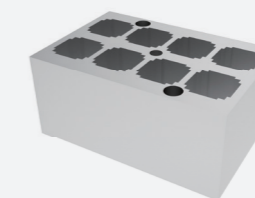
B-MiniB



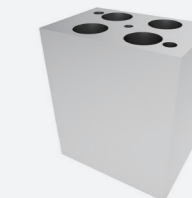
C-MiniB



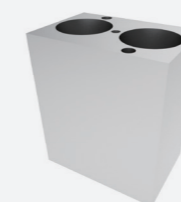
D-MiniB



E-MiniB



F-MiniB



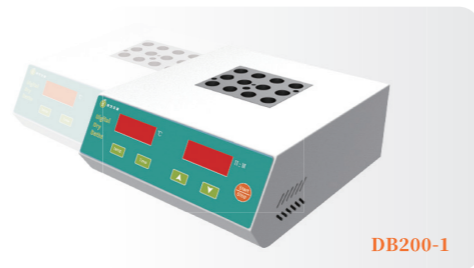
G-MiniB

DB200系列 干式恒温器

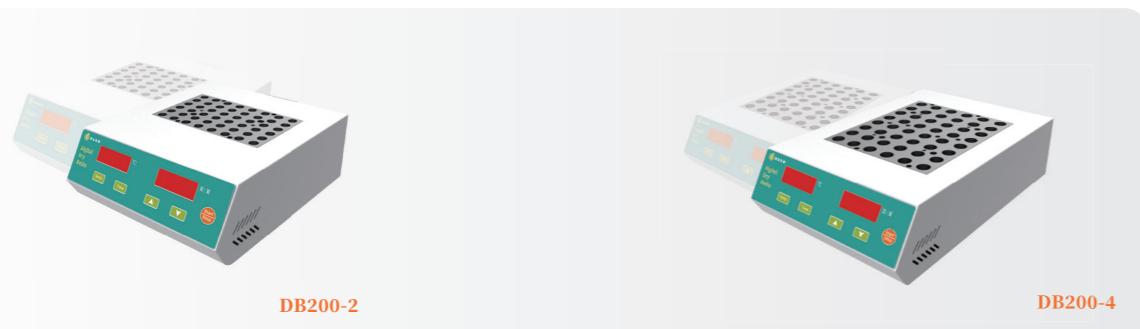
DB200系列干式恒温器为市场领先的多功能金属浴产品,集精确控温,高品质设计及美观大方专利外形于一体,主机和模块都有多种型号可选,广泛应用于各种样品的培养、保存和反应,应用行业遍及医药、化工、食品安全、质检、环境等。

产品特点

- ☑ 控温精确,加热快速安全;
- ☑ 多种模块可供用户选择,也可根据需要定制专用模块;
- ☑ 内置温度偏差校准功能,自动故障检测及报警功能;
- ☑ 内置超高温保护装置,使用更安全可靠,延长仪器寿命;
- ☑ 控温范围:室温+5°C~150°C温度偏差校准功能,升温快。



DB200-1



DB200-2

DB200-4

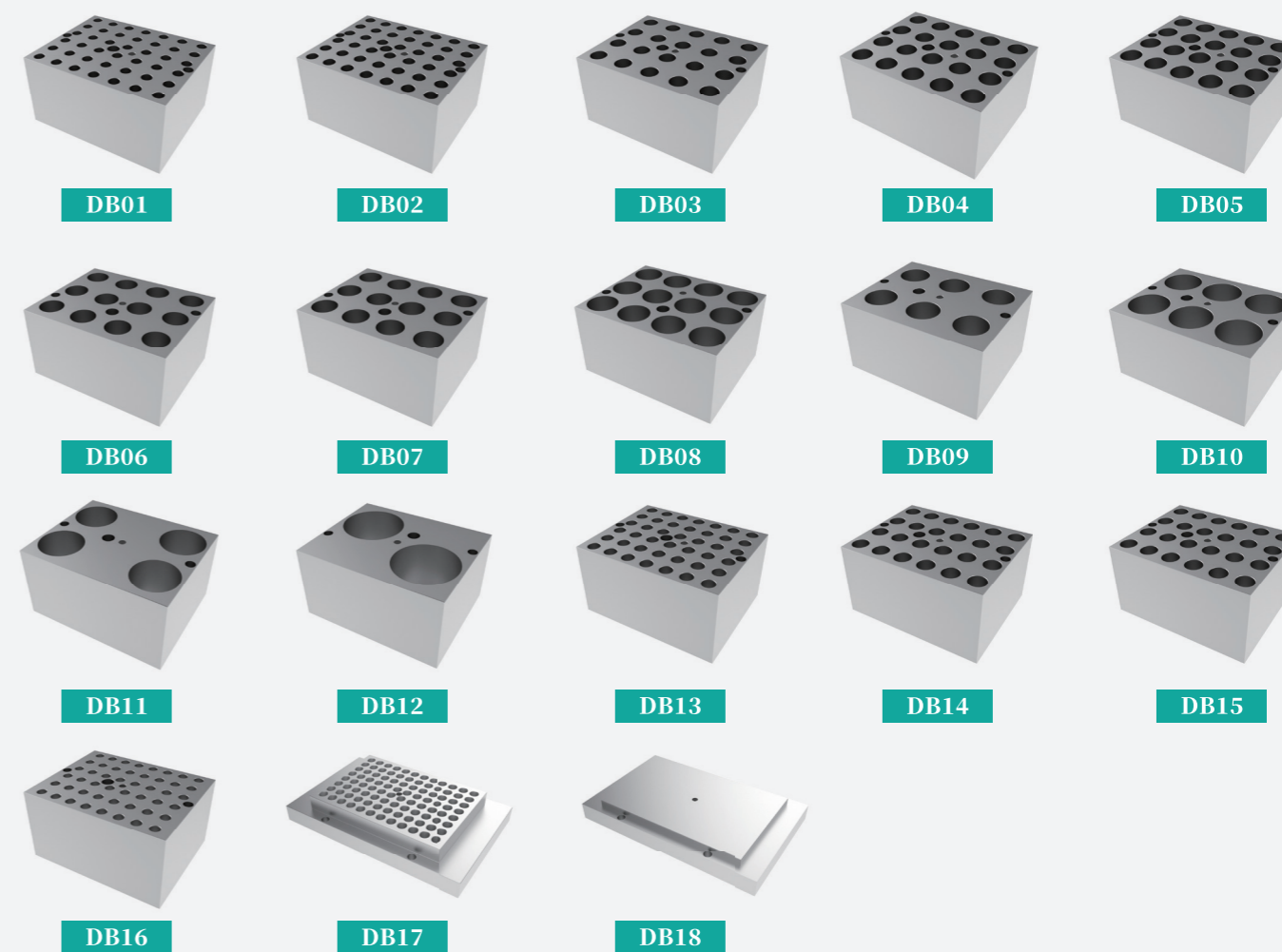
产品参数

产品型号	DB200-1	DB200-2	DB200-4
温度范围	室温+5°C~150°C	室温+5°C~150°C	室温+5°C~120°C
温度稳定性@40°C	≤±0.3°C	≤±0.3°C	≤±0.3°C
温度稳定性@100°C	≤±0.5°C	≤±0.5°C	≤±0.5°C
温度均匀性@40°C	≤±0.3°C	≤±0.3°C	≤±0.3°C
温度均匀性@100°C	≤±0.5°C	≤±0.5°C	≤±0.5°C
升温时间(25°C升至100°C)	≤10min	≤10min	≤10min
温度显示精度	0.1°C	0.1°C	0.1°C
标配模块数	1	2	4
定时范围	1min ~ 99h59min	1min ~ 99h59min	1min ~ 99h59min
电源	AC220/110V,200W	AC220/110V,400W	AC220/110V,600W
尺寸(mm)	218 x 240 x 95	218 x 260 x 95	218 x 340 x 95
净重	3.3kg	4.3kg	5.7kg

适配模块

模块编号	模块描述	孔径	孔底形状
DB01	42x6mm	6.5mm	圆底
DB02	42x7mm	7.5mm	圆底
DB03	20x10mm	10.5mm	圆底
DB04	20x12mm	12.5mm	圆底
DB05	20x13mm	13.5mm	圆底
DB06	20x15mm	15.5mm	圆底
DB07	12x16mm	16.5mm	圆底
DB08	12x19mm	19.5mm	圆底
DB09	6x20mm	20.5mm	圆底
DB010	6x26mm	26.5mm	圆底
DB011	4x28mm	28.5mm	平底
DB012	2x40mm	40.5mm	圆底
DB013	42x0.5ml	8.0mm	锥底
DB014	24x1.5ml	10.8mm	锥底
DB015	24x2.0ml	10.8mm	圆底
DB016	48x0.2ml	6.1mm	锥底
DB017	96x0.2ml	6.7mm	锥底
DB018	平板(酶标板等)	--	平底

【根据客户要求定制】



微孔板恒温孵育系列

A range of products

红外接种环灭菌器系列

A range of products

DB100-2A 微孔板恒温孵育器

DB100-2A是一款采用微处理技术结合PID控制的微孔板恒温孵育器，主要用于免疫组化分子诊断实验中微孔板的恒温孵育，昆虫、动植物细胞孵育、酶联免疫等实验过程中酶标板的孵育。

产品特点

- ☑ LCD液晶显示,可同时显示设置和实际温度、时间;
- ☑ 微孔板上下可同时加热,加热更均匀;
- ☑ 可放2块标准酶标板和微孔板,程序运行结束后蜂鸣器发出声音报警,提醒客户实验结束;
- ☑ 具有断电恢复功能,当外接电源断电又重新来电时,仪器可按原程序自动恢复运行;
- ☑ 微处理器控制温度和时间,温控线性好,波动小。



DB100-2A

产品参数

产品型号	DB100-2A
温度范围	室温+5°C~70°C
温度稳定性	≤±0.3°C
温度均匀性	≤±0.3°C
温度显示精度	0.1°C
升温时间(20°C升至70°C)	≤20min
定时范围	1min~99h59min
样品处理量	2块标准微孔板
电源	AC100-230V,50-60HZ,120W
尺寸(mm)	270 x 300 x 158
净重	6.3kg

HM-14/HM-35 红外接种环灭菌器

红外接种环灭菌器采用红外线热能灭菌,因其使用方便、操作简单、无明火、不怕风、使用安全,可广泛应用于生物安全柜、净化工作台、抽风机旁、流动车上等环境中进行微生物实验。适用于接种环或针消毒灭菌,可完全替代酒精灯,加热孔内温度可达到800°C以上,杀菌只需要5-7秒。

产品特点

- ☑ 采用高效陶瓷件,加热孔温度可达800°C以上,5-7秒彻底杀菌;
- ☑ 应用于接种环或接种针消毒灭菌,完全可替代酒精灯;
- ☑ 体积小,重量轻,外观精美,使用寿命长;
- ☑ 在陶瓷管道的深处灰化有机物质,防止传染性溅污和交叉感染。



HM-14

HM-35

产品参数

产品型号	HM-14	HM-35
中心区最高温度	825°C±50°C	825°C±50°C
加热到最高温度	≤20min	≤20min
最大消毒物品外径	Φ 14	Φ 35
加温区总长	150mm	100mm
电源	AC220V/110V,160W	AC220V/110V,300W
尺寸(mm)	90 x 160 x 195	90 x 140 x 225
净重	1.3kg	1.5kg

微型离心机系列

A range of products

Mini-6K / Mini-7K / Mini-10K 微型离心机

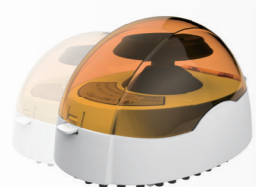
Mini系列微型离心机外观新颖,灵巧多用,配备两种离心转子和多种试管套,适用于2.0ml, 1.5ml, 0.5ml, 0.2ml 离心管和PCR 8连排离心管,具有翻盖开关功能(开盖即自动停止,关闭上盖即运行),客户使用方便。

产品特点

- ☑ 体积小巧, 转子可更换;
- ☑ 翻盖开关功能, 方便客户操作, 实验更快捷;
- ☑ 适用2.0ml, 1.5ml, 0.5ml, 0.2ml离心管和PCR 8连排离心管。



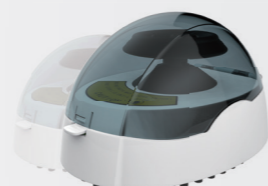
适配转子



Mini-6K



Mini-7K



Mini-10K

产品参数

产品型号	Mini-6K	Mini-7K	Mini-10K
转速	6,000 rpm	7,000 rpm	10,000 rpm
相对离心力(RCF)	2,000 xg	2,600 xg	5,300 xg
适配转子	8 x 1.5 / 2.0ml 角转子	8 x 1.5 / 2.0ml 角转子	8 x 1.5 / 2.0ml 角转子
	2 x 8 x 0.2ml 排管转子	2 x 8 x 0.2ml 排管转子	2 x 8 x 0.2ml 排管转子
电源	AC100V-230V,30W	AC100V-230V,30W	AC100V-230V,40W
尺寸(mm)	147 x 188 x 120	147 x 188 x 120	147 x 188 x 120
净重	1.3kg	1.3kg	1.3kg

Mini-10KS 可调速微型离心机

可调速微型离心机外观新颖独特,灵巧多用,人性化的预设定时功能,一键式定时。配备混合转子和多种试管套,适用于2.0ml, 1.5ml, 0.5ml, 0.2ml离心管和PCR用0.2ml,8连排离心管。具有开盖暂停功能,合盖即自动在原时间继续运行,并具备电子定时功能。

产品特点

- ☑ 体积小巧, 转速可调, 可定时;
- ☑ 翻盖开关功能, 方便客户操作, 实验更快捷;
- ☑ 适用2.0ml, 1.5ml, 0.5ml, 0.2ml离心管和PCR 8连排离心管。



产品参数

产品型号	Mini-10KS
转速范围	0~9999 rpm
相对离心力(RCF)	5300 xg
定时	1s-9999s
适配离心管	8x2.0/1.5/0.5ml离心管
电源	AC220V,50/60HZ
尺寸(mm)	156 x 176 x 121
净重	1.5 kg

Mini-2500 微孔板迷你离心机

Mini-2500 微孔板迷你离心机是专门为96孔微孔板设计的迷你型瞬时离心机,能够瞬间离下挂壁液滴,只需将微孔板从离心机顶部插槽垂直装入即可(液体在表面张力作用下保持在微孔板底部,不会漏液),人性化的程序设计,配置点动、定时和定速可调操作模式,让实验更加便捷高效。

产品特点

- ☑ 适用范围广:96孔、384孔PCR板;96孔、384孔酶标板;8x0.2ml PCR排管,0.2ml PCR管;
- ☑ LCD液晶显示屏,人性化的程序设计,配置点动、定时和定速可调操作模式,让实验更加便捷高效;
- ☑ 瞬时离心功能,瞬时加速至设定转速,自动刹车,快速停止;
- ☑ 直流无刷电机免维护,运行安静稳定,更快的加减速速率,在更短的时间内分离更多的样品;
- ☑ 外观设计独特,体积精巧,不占空间,操作简单,全盖90°打开方便取放微孔板;
- ☑ 能够快速离下挂壁液滴,PCR实验前后使用,显著改善实验效果。



产品参数

产品型号	Mini-2500
转速范围	500~3000 rpm
最大相对离心力	600 xg
样品处理量	2 x 96 孔 PCR / 酶标板
定时范围	1s-99s / 1min ~ 99min
电源	电源适配器 DC24V2A
尺寸(mm)	230 x 195 x 195
净重	2.6 kg

氮吹仪系列产品

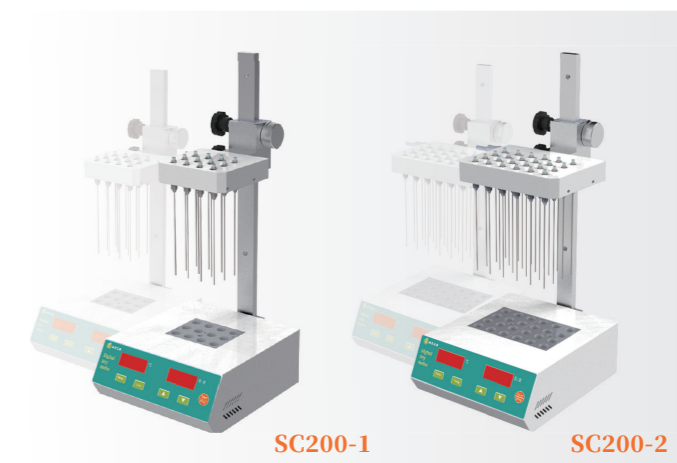
A range of products

SC200系列 氮气吹扫仪

SC200系列氮吹仪主要用于大批量样品的浓缩或制备(如药物筛选、激素分析、液相、质谱分析中的样品制备)。工作原理: 通过将氮气吹入加热样品的表面,使样品中的溶剂快速蒸发、分离,从而达到样品无氧浓缩的目的,保持样品更纯净。使用氮吹仪代替常用的旋转蒸发仪进行浓缩,能同时浓缩几十个样品,省时高效。

产品特点

- ☑ 控温精确,加热快速安全;
- ☑ 多种模块可供用户选择,也可根据需要定制专用模块;
- ☑ 气针相互独立,不会引起交叉污染,每个气针流量大小可单独调整,各吹管通道可组合使用或单独使用;
- ☑ 内置超高温保护装置,使用更安全可靠,延长仪器寿命;
- ☑ LED显示屏,温度同步显示、时间递减显示,操作简单方便。



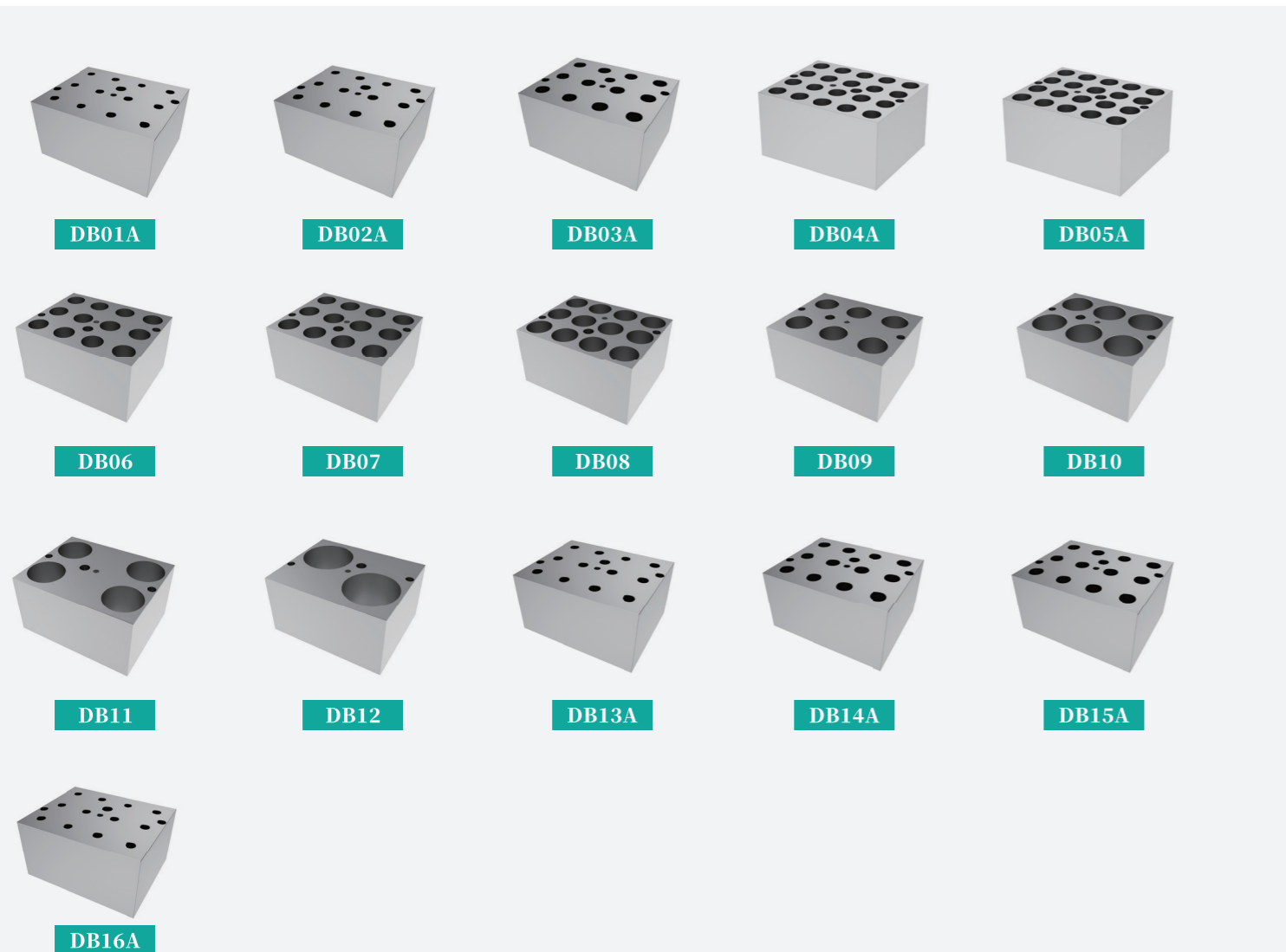
产品参数

产品型号	SC200-1	SC200-2
温度范围	室温+5°C~150°C	室温+5°C~150°C
温度稳定性@40°C	≤±0.3°C	≤±0.3°C
温度稳定性@100°C	≤±0.5°C	≤±0.5°C
温度均匀性@40°C	≤±0.3°C	≤±0.3°C
温度均匀性@100°C	≤±0.5°C	≤±0.5°C
升温时间(40°C至150°C)	≤30min	≤30min
温度显示精度	0.1°C	0.1°C
标配模块数	1	2
定时范围	1min ~ 99h59min	1min ~ 99h59min
氮气压力	≤0.1MPa	≤0.1MPa
氮气流量	0~15L/min	0~15L/min
气针长度	150mm	150mm
电源	AC220/110V,200W	AC220/110V,400W
尺寸(mm)	218 x 240 x 520	218 x 260 x 520
净重	5.1kg	6.1kg

■ 适配模块

模块编号	模块描述	孔径	孔底形状
DB01A	12x6mm	6.5mm	圆底
DB02A	12x7mm	7.5mm	圆底
DB03A	12x10mm	10.5mm	圆底
DB04A	12x12mm	12.5mm	圆底
DB05A	12x13mm	13.5mm	圆底
DB06	12x15mm	15.5mm	圆底
DB07	12x16mm	16.5mm	圆底
DB08	12x19mm	19.5mm	圆底
DB09	6x20mm	20.5mm	圆底
DB010	6x26mm	26.5mm	圆底
DB011	4x28mm	28.5mm	平底
DB012	2x40mm	40.5mm	圆底
DB013A	12x0.5ml	8.0mm	锥底
DB014A	12x1.5ml	10.8mm	锥底
DB015A	12x2.0ml	10.8mm	圆底
DB016A	12x0.2ml	6.1mm	锥底

【根据客户要求定制】



SC200-1B 可视氮气吹扫仪

SC200-1B可视氮吹仪主要用于大批量样品的浓缩或制备(如药物筛选、激素分析、液相、质谱分析中的样品制备)。工作原理:通过将氮气吹入加热样品的表面,使样品中的溶剂快速蒸发、分离,从而达到样品无氧浓缩的目的,保持样品更纯净。使用氮吹仪代替常用的旋转蒸发仪进行浓缩,能同时浓缩几十个样品,省时高效。

■ 产品特点

- ☑ 控温精确,加热快速安全;
- ☑ 多种模块可供用户选择,也可根据需要定制专用模块;
- ☑ 气针相互独立,不会引起交叉污染,每个气针流量大小可单独调整,各吹管通道可组合使用或单独使用;
- ☑ 内置超高温保护装置,使用更安全可靠,延长仪器寿命;
- ☑ LED显示屏,温度同步显示、时间递减显示,操作简单方便。



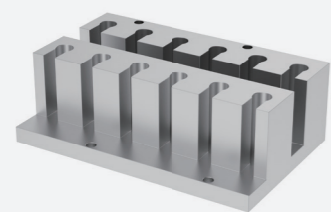
■ 产品参数

产品型号	SC200-1B
温度范围	室温+5°C~150°C
温度稳定性@40°C	≤±0.3°C
温度稳定性@100°C	≤±0.5°C
温度均匀性@40°C	≤±0.3°C
温度均匀性@100°C	≤±0.5°C
升温时间(40°C至150°C)	≤30min
温度显示精度	0.1°C
标配模块数	1
定时范围	1min ~ 99h59min
氮气压力	≤0.1MPa
氮气流量	0~15L/min
气针长度	150mm
电源	AC220/110V,400W
尺寸(mm)	218 x 240 x 520
净重	6.0 kg

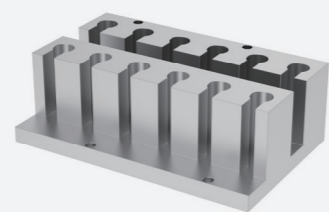
■ 适配模块

模块编号	模块描述	孔径	孔底形状
DB01B	12x10mm	10.5mm	圆底
DB02B	12x12mm	12.5mm	圆底
DB03B	12x13mm	13.5mm	圆底
DB04B	12x15mm	15.5mm	圆底
DB05B	12x16mm	16.5mm	圆底
DB06B	12x19mm	19.5mm	圆底
DB07B	12x20mm	20.5mm	圆底

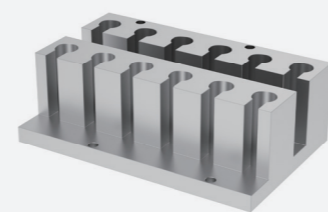
【根据客户要求定制】



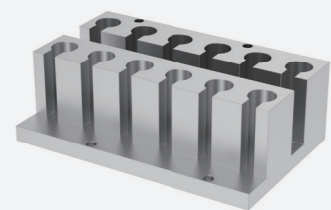
DB01B



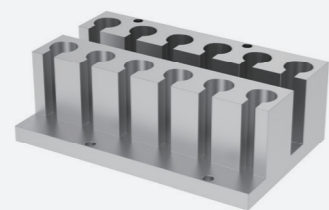
DB02B



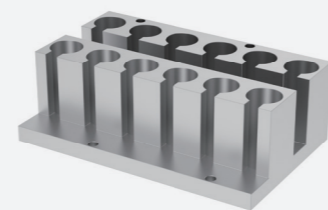
DB03B



DB04B



DB05B



DB06B



DB07B

摇床系列产品

A range of products

OS-10/OS-20 轨道式摇床

OS-10/OS-20轨道式摇床外型紧凑简洁,采用直流无刷电机技术以及微电脑控制技术,功能多样,适用于生物工艺学,微生物学和医学分析等领域。



■ 产品特点

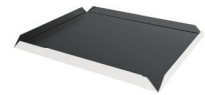
- ☑ 适于不同领域的多种混匀工作;
- ☑ 转速50 ~ 350 rpm;
- ☑ 轨道直径10mm (水平回转);
- ☑ 设有定时功能, 1min~100小时范围内任意设定培养时间;
- ☑ 可互换载物台, 最大载重: 3kg;
- ☑ 直流无刷电机驱动、长寿命、免保养;
- ☑ 可直接放在冷冻室内使用;
- ☑ 多种托盘可供选择, 适于不同混匀工作。

■ 产品参数

产品型号	OS-10	OS-20
转速范围	50~350rpm	50~300rpm
轨道直径	10mm	20mm
定时范围	1min~99h59min	1min~99h59min
载物台	见配件	见配件
最大承重	3.0kg	2.5kg
电源	AC 100V~230V,50~60HZ,60w	AC 100V~230V,50~60HZ,60w
尺寸(mm)	300 x 270 x 125	300 x 270 x 125
净重	5.5kg	5.5kg

0S-10/0S-20 配件

托盘编号	配件描述
P-1	P-1 通用托盘, 配有防滑橡胶垫, 适用于各种容器
P-2	P12-100 锥形烧瓶架, 配有夹子, 适于12x100/150ml烧瓶
P-3	P6-250 锥形烧瓶架, 配有夹子, 适于6x250/300ml烧瓶
P-4	UP-1 可调烧瓶架, 配有防滑橡胶垫, 适用于各种细胞培养瓶
P-5	MP-1 万能夹具, 适用于各种离心管和锥形瓶



| 通用托盘 P-1



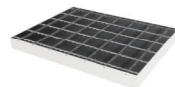
| 锥形烧瓶架 P12-100



| 锥形烧瓶架 P6-250



| 可调烧瓶架 UP-1



| 万能夹具 MP-1

0S-100 跷板摇床

0S-100跷板摇床是一款可以直接放在温室内或培养箱内使用的台式振荡器, 广泛应用于考马斯亮蓝染色和脱色时的振荡摇晃, 电泳凝胶的固定, 硝酸银染色时的固定、染色、显影等。电泳转膜以后, 纤维素膜的进一步处理。如分子杂交、抗原抗体的染色, 并可用于细胞培养和细胞膜转移。实验室样品瓶, 如培养皿, 三角瓶和培养瓶都可以放在上面摇摆。



产品特点

- ☑ 适合实验室各种样品瓶, 如培养皿, 三角瓶和培养瓶;
- ☑ 实时转速显示和定时显示, 方便直观。可设定为不定时连续运转;
- ☑ 不锈钢托盘和耐磨橡胶平台, 耐酸碱、不变形、易清洗、防溢漏;
- ☑ 多种标准样品模块可供选择, 更换方便;
- ☑ 单层或者双层托盘设计;
- ☑ 采用直流无刷电机。

产品参数

产品型号	0S-100
转速	10-100 rpm
定时范围	1min ~ 99h59min
摆幅	上下25mm (10度)
最大承重	5kg
功率	60W
电源	AC 100~230 V
尺寸(mm)	300 x 270 x 250
净重	5.5 kg